

คู่มือการเข้าใช้งานอินเทอร์เน็ต

ภายในระบบเครือข่ายคอมพิวเตอร์ของวิทยาลัยเทคนิคนครสวรรค์

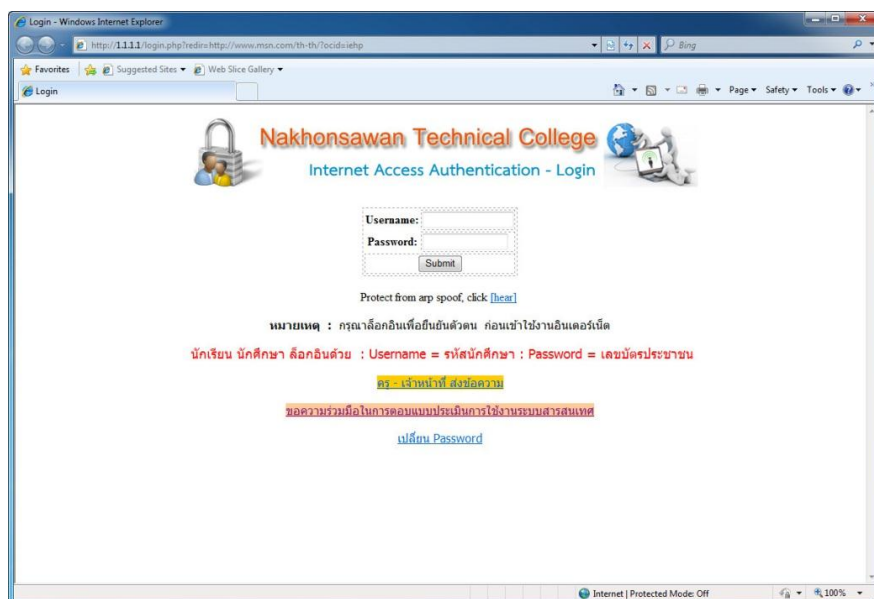
ด้วย วิทยาลัยเทคนิคนครสวรรค์ ได้จัดทำระบบตรวจสอบยืนยันตัวตนในระบบเครือข่ายคอมพิวเตอร์ เพื่อให้สามารถรองรับการเข้าใช้งานอินเทอร์เน็ต จากเครื่องคอมพิวเตอร์และอุปกรณ์สื่อสารทุกประเภท รวมทั้งสามารถจัดเก็บข้อมูลการจราจรทางคอมพิวเตอร์ได้ตามข้อกำหนดในพระราชบัญญัติว่าด้วยการกระทำ ความผิดเกี่ยวกับคอมพิวเตอร์ พ.ศ. 2550

ดังนั้น ผู้ใช้งานจะต้องทำการ Login เข้าใช้งานอินเทอร์เน็ต ก่อนทุกครั้ง โดยใช้ Account ที่ขอ อนุมัติไว้เพื่อยืนยันตัวตนในระบบเครือข่ายคอมพิวเตอร์ ซึ่งการใช้งานในแต่ละครั้งหากไม่ได้ใช้งานอินเทอร์เน็ต เกินระยะเวลา 2 ชั่วโมง สำหรับนักเรียน นักศึกษาและบุคคลทั่วไป 8 ชั่วโมงสำหรับบุคลากรของ วิทยาลัยเทคนิคนครสวรรค์ ระบบจะตัดการเชื่อมต่ออินเทอร์เน็ตออก เพื่อความปลอดภัยในการใช้งานภายใน ระบบเครือข่าย

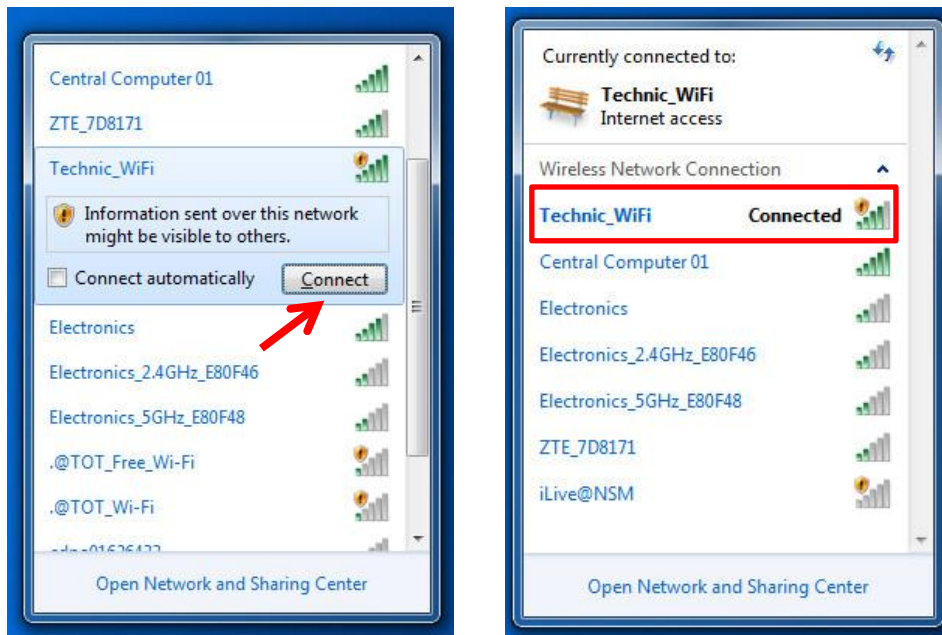
ขั้นตอนในการเข้าใช้อินเทอร์เน็ต มีดังนี้

การ Login เข้าใช้งานอินเทอร์เน็ต สามารถเชื่อมต่อระบบเครือข่ายได้ 2 เส้นทาง คือ ระบบเครือข่ายแบบสาย (LAN) และระบบเครือข่ายไร้สาย (WIFI)

1. การเข้าใช้งานอินเทอร์เน็ตโดยผ่านระบบเครือข่ายแบบสาย (LAN) หากเครื่องคอมพิวเตอร์และ อุปกรณ์สื่อสารยังไม่ได้ทำการ Login เพื่อยืนยันตัวตนในระบบเครือข่ายคอมพิวเตอร์ เว็บ เบราวเซอร์จะแสดงหน้าเว็บ Authentication จะปรากฏหน้าจอ ดังนี้



2. การใช้งานอินเทอร์เน็ตโดยผ่านระบบเครือข่ายไร้สาย (WIFI) ให้เลือกเชื่อมต่อสัญญาณที่ชื่อว่า TechnicWiFi แล้วคลิกเลือก “Connect” ดังนี้



3. ให้ทำการ Login โดยใช้ Account ที่ได้รับการอนุมัติ



Username:	auto08
Password:	●●●●●●●●
<input type="button" value="Submit"/>	

Protect from arp spoof, click [\[hear\]](#)

หมายเหตุ : กรุณาล็อกอินเพื่อยืนยันตัวตน ก่อนเข้าใช้งานอินเทอร์เน็ต

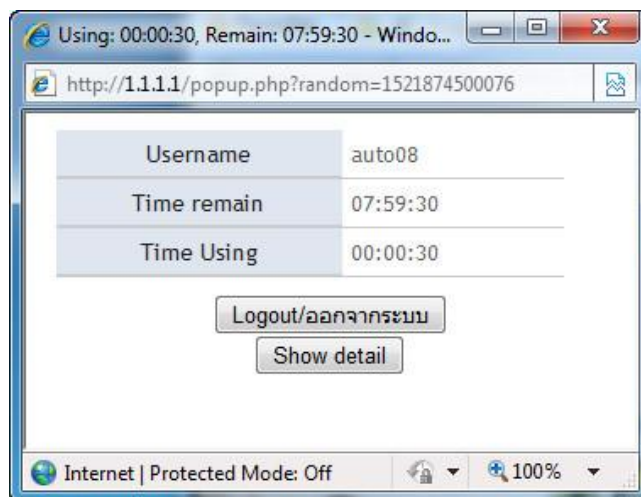
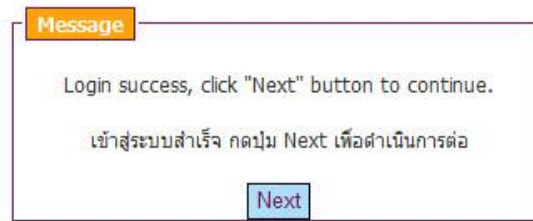
นักเรียน นักศึกษา ล็อกอินด้วย : Username = รหัสนักศึกษา : Password = เลขบัตรประชาชน

[ดร - เจ้าหน้าที่ ส่งข้อความ](#)

[ขอความร่วมมือในการตอบแบบประเมินการใช้งานระบบสารสนเทศ](#)

[เปลี่ยน Password](#)

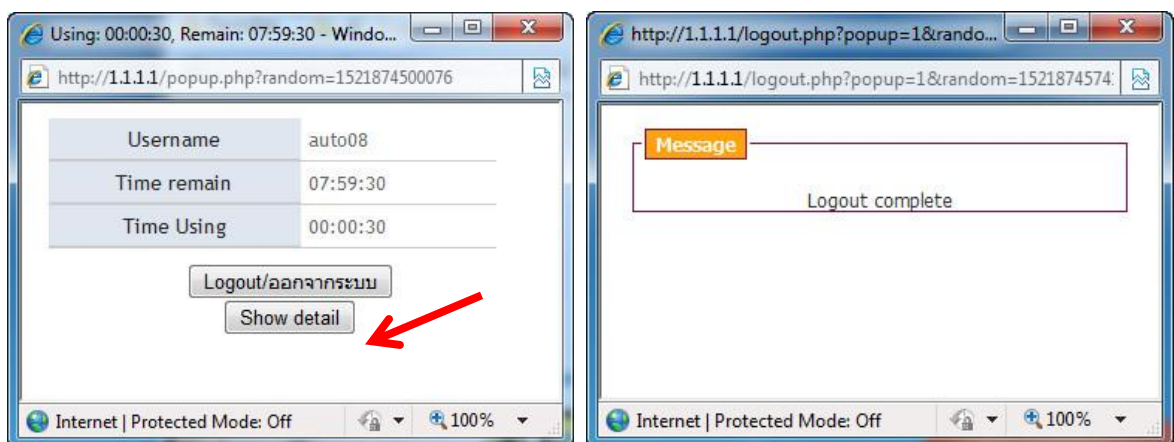
4. เมื่อ Login ผ่านเรียบร้อยแล้วจะปรากฏหน้าจอ ดังนี้



การ Logout ออกจากระบบ

ในกรณีที่ผู้ใช้งาน ไม่ได้ใช้งานในระบบเครื่องข่ายคอมพิวเตอร์ เพื่อเป็นการป้องกันมิให้คนอื่นสวมสิทธิ์ในการใช้งานอินเทอร์เน็ต ควรทำการ Logout ทุกครั้งหลังเลิกใช้งานอินเทอร์เน็ต โดยมีขั้นตอนการ Logout ออกจากระบบดังนี้

1. ให้คลิกปุ่ม Logout/ออกจากระบบ เพื่อตัดการเชื่อมต่ออินเทอร์เน็ต



สามารถติดต่อสอบถามรายละเอียดเพิ่มเติมได้ที่

E-mail: nkstec@hotmail.com งานศูนย์ข้อมูลสารสนเทศ วิทยาลัยเทคนิคนครสวรรค์